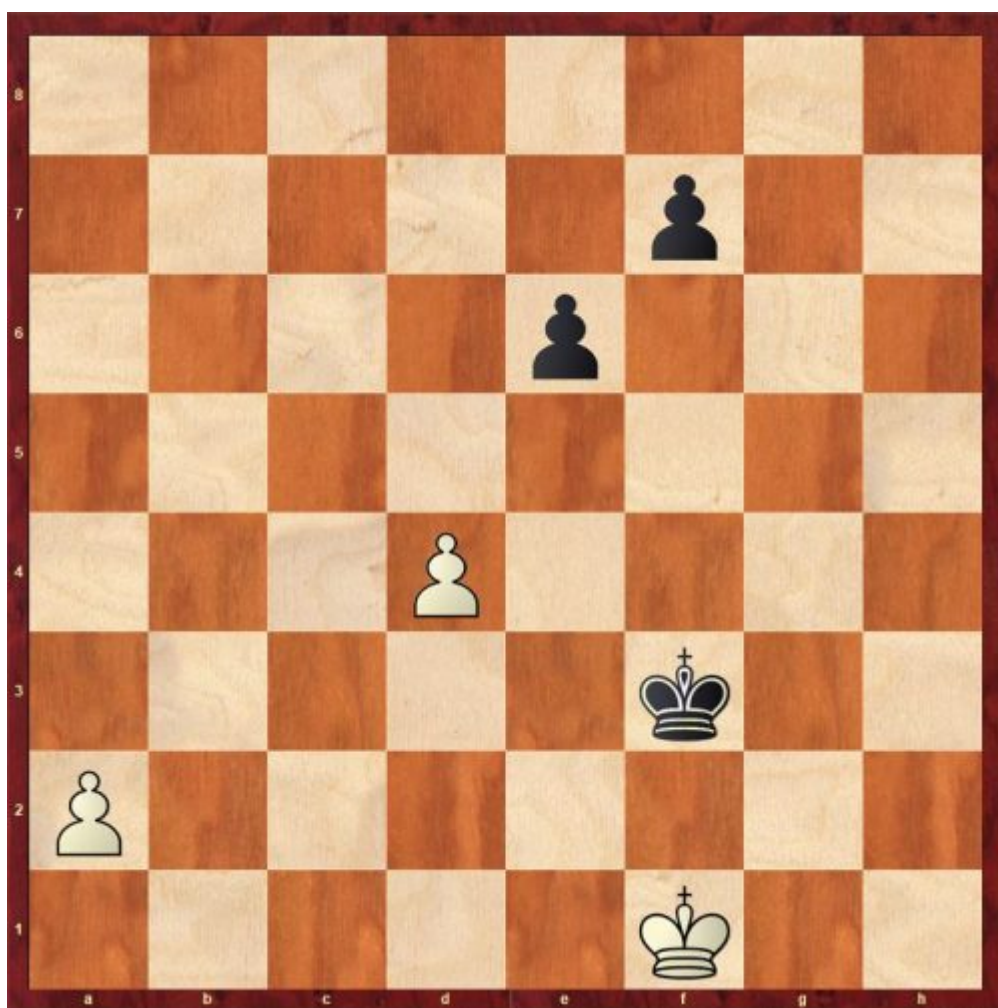


# Diagramy



**Bílý na tahu vyhraje.** Opět klasika, aneb není čtverec jako čtverec.



**Bílý na tahu remizuje.** Další pěšcová koncovka.

Řešení: 1. e5! de5 2. Kc1!! Kd4 3. Kd2 Ke4 4. Ke2 remis

**Nádherný příklad oběti pěšce a vzdálené opozice.**



**Bílý na tahu remizuje.** Slavná Rétiho studie, notoricky známá, ale stále svěží.

Řešení: 1. Kg7 h4 2. Kf6 h3 (2. - Kb6 3. Ke5 Kc6 4. Kf4) 3. Ke6 h2 4. c7 Kb7 5. Kd7 remis